

Drehschieber Typen UT-VPE-LC.12 und UT-VPE-LB.8

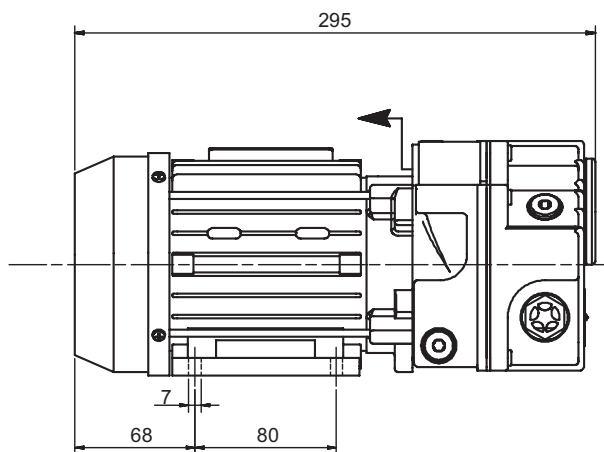
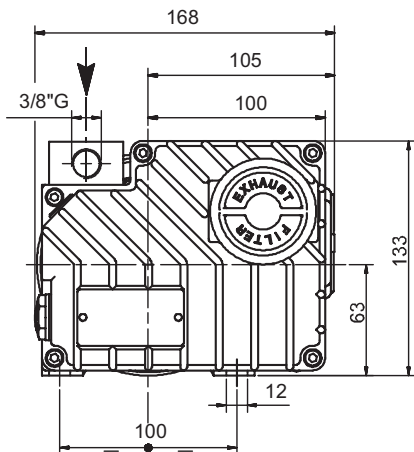
Einsatz für Drehschieber Typen UT-VPE-LC.12 und UT-VPE-LB.8

Bei dieser Serie sind die kompakten Abmessungen sowie das hohe Endvakuum hervorzuheben. Öl dämpfe werden durch ein im Öltank befindliches Dämpfungs- und Rückgewinnungssystem verhindert. Gegen ein kollabieren des Unterdrucks ist ein spezielles Dichtungssystem installiert. Diese Pumpen verfügen über einen justierbaren Saugstutzen. Besonders geeignet sind diese Pumpen zur Evakuierung von kleinen geschlossenen Behältern. Die UT-VPE-LC.12 ist für einen Dauerbetrieb bei einem Druckbereich von 400 mbar bis 2 mbar geeignet.

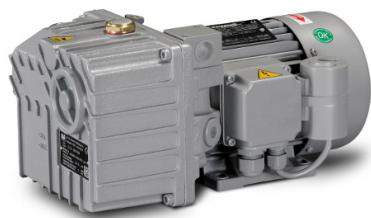
*ölgeschmiert*



UT-VPE-LB.8

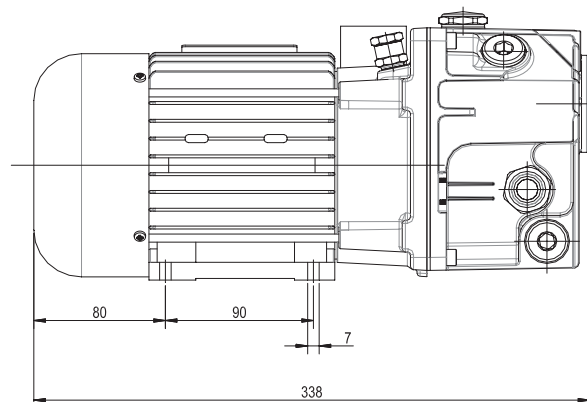
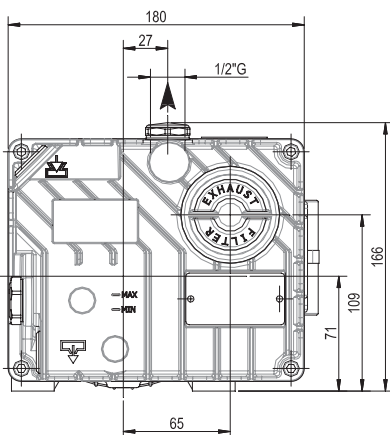


*ölgeschmiert*



UT-VPE-LC.12

Abmaße UT-VPE-LC.12

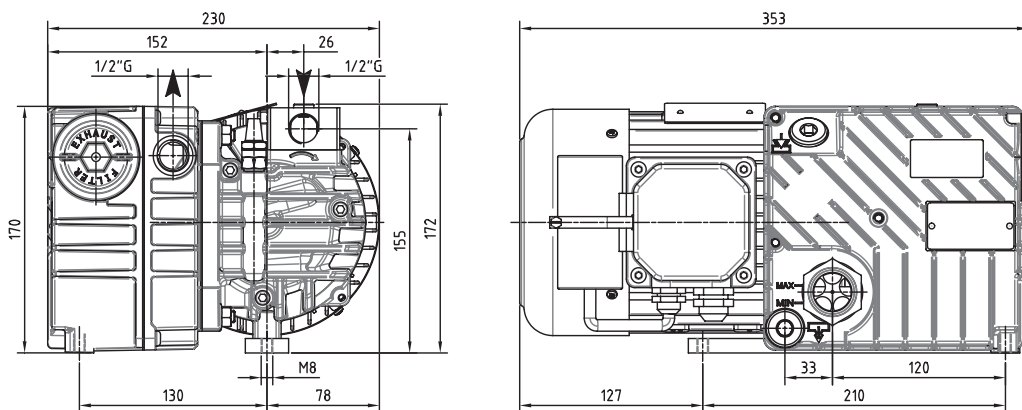


## Drehschieber Typ UT-VPE-LC.20

### Einsatz für Drehschieber Typ UT-VPE-LC.20

Besonders kompakte Bauweise, geringe Schalldruckpegel, leichte Durchführung von Kontroll- und Wartungsarbeiten, all dies sind Merkmale dieser Vakuumpumpe. Die Abluft ist frei von Öldämpfen, dieses wird durch das Dämpfungs- und Rückgewinnungssystem, welches mit einem Bypass und Öl-Rückgewinnungsventil ausgestattet ist, erreicht. Das ebenfalls saugseitige Rückschlagventil verhindert, dass Öl zurückläuft, wenn die Pumpe unter Vakuum stehen bleibt. Besonders geeignet ist die Pumpe zum Evakuieren von kleinen geschlossenen Behältern.

Bestell-Nr.	Typ	Saugleistung m <sup>3</sup> /h	Vakuumniveau %	Motorleistung KW	Drehzahl U/min	Saugstutzen
24405056	UT-VPE-LC.20	20	99	0,75	2800	G 1/2"



*ölgeschmiert*



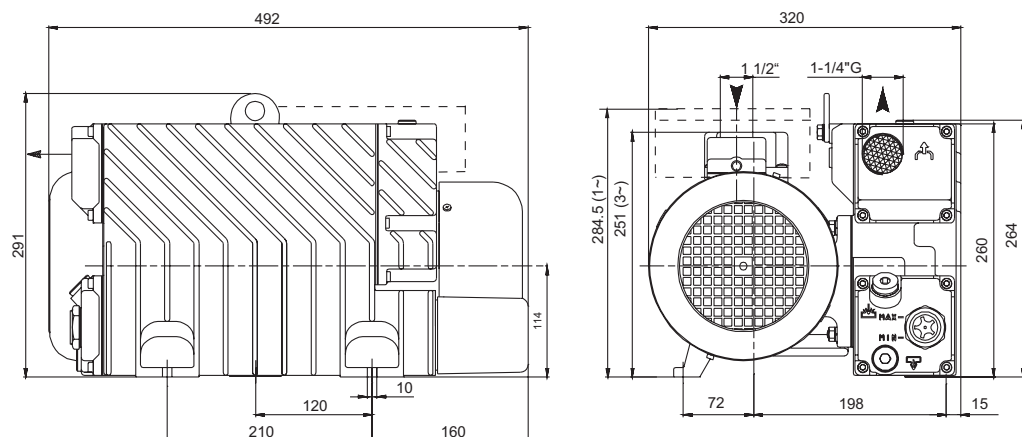
UT-VPE-LC.20

## Drehschieber Typ UT-VPE-LB.60

### Einsatz für Drehschieber Typ UT-VPE-LB.60

Besonders kompakte Bauweise, geringe Schalldruckpegel, leichte Durchführung von Kontroll- und Wartungsarbeiten, all dies sind Merkmale dieser Vakuumpumpe. Die Abluft ist frei von Öldämpfen, dieses wird durch das Dämpfungs- und Rückgewinnungssystem welches mit einem Bypass und Öl-Rückgewinnungsventil sowie einem Schwimmer ausgestattet ist, erreicht. Das ebenfalls saugseitige Rückschlagventil verhindert, daß Öl zurückläuft, wenn die Pumpe unter Vakuum stehen bleibt. Die Standardausführung ist für den Dauerbetrieb von 400 mbar - 0,5 bar geeignet.

Bestell-Nr.	Typ	Saugleistung m <sup>3</sup> /h	Vakuumniveau %	Motorleistung KW	Drehzahl U/min	Saugstutzen
24405009	UT-VPE-LB.60	60	99	1,5	1400	G 1 1/2"



*ölgeschmiert*



UT-VPE-LB.60