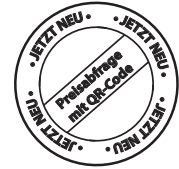


SERIE NZV

Kompaktzylinder verdrehgesichert

ø 12-100 mm
doppeltwirkend
berührungslose Positionserfassung

1. QR-Code einscannen
2. Aktuelle Preise im Pneumatikshop einsehen



Ausführungen



Typ NZV6

doppeltwirkend
berührungslose Positionserfassung
verdrehgesichert

Technische Daten

Medium	:	gefilterte, geölte oder ungeölte Druckluft
Arbeitsdruck	:	0,5 bis 10 bar
Temperaturbereich	:	-20 °C bis +80 °C
Einbaulage	:	beliebig
Hublänge max.	:	abhängig von ø und Einsatzfall
Führungsbolzen	:	in Gleitbuchsen gelagert
Einsatzbereich	:	typische Pneumatikanwendungen

Gewicht

Zyl.-ø [mm]	bei 10 Hub [kg]	pro weitere 10 mm Hub [kg]
32	0,42	0,050
40	0,57	0,065
50	0,83	0,091
63	1,38	0,108
80	2,00	0,147
100	3,20	0,192

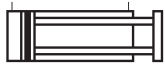
Materialien

Zylinderrohr	:	Aluminium, eloxiert
Kolbenstange	:	nicht rostender Stahl
Kolben	:	Aluminium
Deckel	:	Aluminium
Boden	:	Aluminium
Dichtungen	:	PU
O-Ringe	:	NBR
Führungsbuchse	:	DU-Buchse
Schrauben	:	Stahl, verzinkt
Mutter	:	Stahl, verzinkt
Befestigungsplatte	:	Aluminium, eloxiert

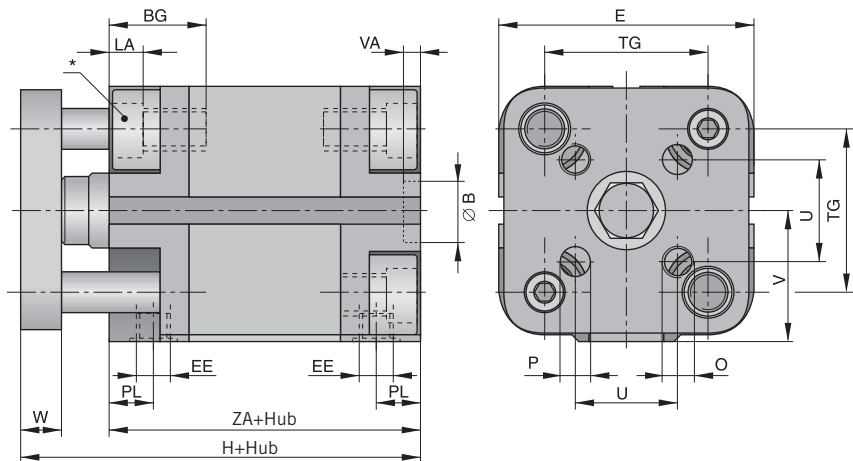
NZV



Typ NZV6



Baumaße:



* Befestigungsschrauben nach DIN 912 können flächenbündig versenkt werden

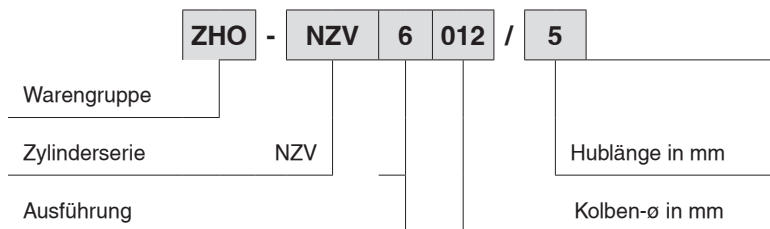
Zyl. ø	ØB	BG	E	EE	H	LA	O	P	PL	U	TG	V	VA	W	ZA+Hub
12	6	8	29	M5	48,5	5	M3	3	5	9,9	18	15,5	4	6	37
16	6	10	29	M5	48,5	5	M3	3	5	9,9	18	15,5	4	6	37
20	6	15	38	M5	51	5	M4	4	5	12	22	19,5	4	8	37
25	6	15	41	M5	53	5	M5	5	5	15,6	26	21,5	4	8	39



Typ NZV6

Bestellschlüssel:

z.B. Typ: ZHO-NZV6012/5 Bestell-Nr.: PA68160-0005



Preisliste Typ NZV6

Bestell-Nr.

Hub	ø 12	ø 16	ø 20	ø 25
5	PA68160-0005	PA68170-0005	PA68180-0005	PA68190-0005
10	PA68160-0010	PA68170-0010	PA68180-0010	PA68190-0010
15	PA68160-0015	PA68170-0015	PA68180-0015	PA68190-0015
20	PA68160-0020	PA68170-0020	PA68180-0020	PA68190-0020
25	PA68160-0025	PA68170-0025	PA68180-0025	PA68190-0025
30	PA68160-0030	PA68170-0030	PA68180-0030	PA68190-0030
40	PA68160-0040	PA68170-0040	PA68180-0040	PA68190-0040
50			PA68180-0050	PA68190-0050

Weitere Ausführungen auf Anfrage!

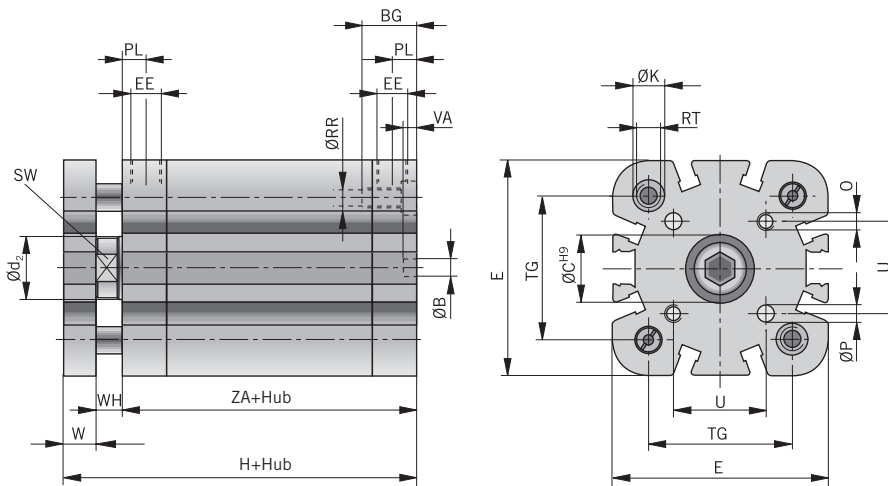
Kompaktzylinder - verdrehgesichert

doppeltwirkend - berührungslöse Positionserfassung

ø 32-100

Serie NZV

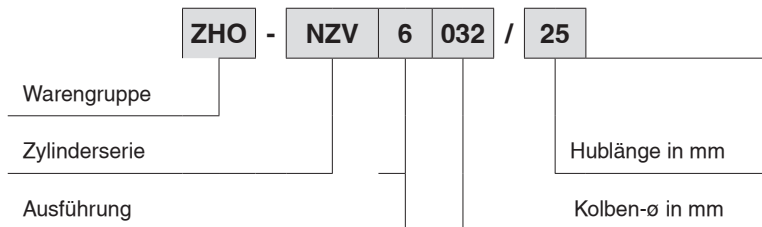
Baumaße:



* Befestigungsschrauben nach DIN 912 können flächenbündig versenkt werden

Zyl. ø	ØB	ØC ^{H9}	Ød ₂ ^{H9}	E	H +Hub	H +2xHub	ØK	O	ØP ^{H9}	U	W	BG	EE	PL	TG	ØRR	RT	SW	VA	WH	ZA +Hub
32	6	17	12	50	61	78	9	M5	5	19,8	10	14,5	G1/8	7,5	32,5	8,5	M6	10	4	7	44
40	6	17	16	58	62	79	9	M5	5	23,3	10	14,5	G1/8	7,5	38	8,5	M6	13	4	7	45
50	6	22	20	70	65	85	9	M6	6	29,7	12	14	G1/8	7,5	46,5	10,5	M8	17	4	8	45
63	8	22	20	80	69	89	9	M6	6	35,4	12	14,5	G1/8	7,5	56,5	10,5	M8	17	4	8	49
80	8	28	25	96	78	102	12	M8	8	46	14	15,5	G1/8	7,5	72	13,8	M10	19	4	10	54
100	8	30	25	116	91	115	12	M10	10	56,6	14	20	G1/8	10	89	13,8	M10	22	4	10	67

Bestellschlüssel: z.B. Typ: ZHO-NZV6032/25 Bestell-Nr.: NZV6032-0025



Preisliste Typ NZV6 Bestell-Nr.

Hub	ø 32	ø 40	ø 50	ø 63	ø 80	ø 100
5	NZV6032-0005	NZV6040-0005	NZV6050-0005	NZV6063-0005	NZV6080-0005	NZV6100-0005
10	NZV6032-0010	NZV6040-0010	NZV6050-0010	NZV6063-0010	NZV6080-0010	NZV6100-0010
15	NZV6032-0015	NZV6040-0015	NZV6050-0015	NZV6063-0015	NZV6080-0015	NZV6100-0015
25	NZV6032-0025	NZV6040-0025	NZV6050-0025	NZV6063-0025	NZV6080-0025	NZV6100-0025
50	NZV6032-0050	NZV6040-0050	NZV6050-0050	NZV6063-0050	NZV6080-0050	NZV6100-0050
80	NZV6032-0080	NZV6040-0080	NZV6050-0080	NZV6063-0080	NZV6080-0080	NZV6100-0080

Weitere Ausführungen auf Anfrage!



NZV

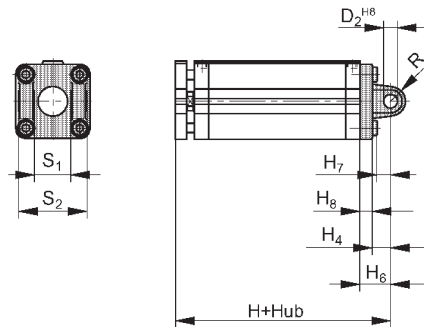
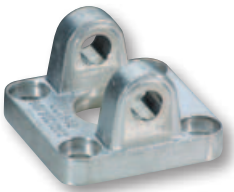


Typ NZV6

Schwenkgabelbefestigung B 1 Schwenkflansch, 4 Befestigungsschrauben

Aluminiumguss

Bestell-Nr.	Typ	Zyl.ø	øD H8	H3	H4	H6	H7	H8	R	S1	S2
PD22704	ZHO-BEF-B-32	32	10	82,5	12	22	11	10	9	26	45
PD22705	ZHO-BEF-B-40	40	12	87	15	25	14	10	11	28	52
PD22706	ZHO-BEF-B-50	50	12	92	16	27	15	11	12	32	60
PD22707	ZHO-BEF-B-63	63	16	101	21	32	20	11	15	40	70
PD22708	ZHO-BEF-B-80	80	16	114,5	22	36	21	14	16	50	90
PD22709	ZHO-BEF-B-100	100	20	131,5	25	41	24	16	20	60	110

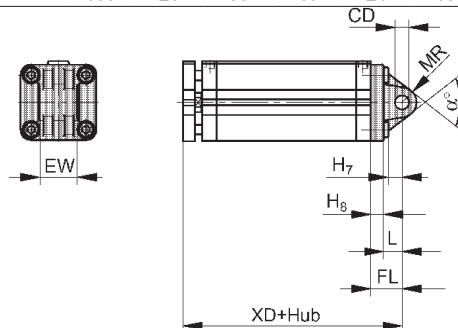


NZV

Schwenkaugenbefestigung BA 1 Schwenkflansch, 4 Befestigungsschrauben

Aluminiumguss

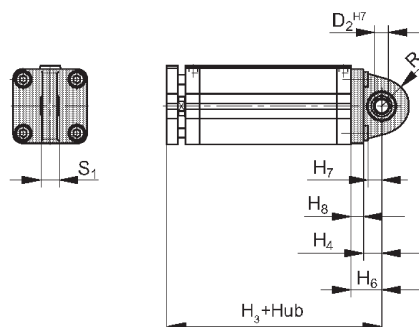
Bestell-Nr.	Typ	Zyl.ø	øCD H8	EW	FL	H7	H8	L	MR	XD	a°
PD23412	ZHO-BEF-BA-32	32	10	26	22	11	10	12	10,5	82,5	60
PD23413	ZHO-BEF-BA-40	40	12	28	25	14	10	15	13	87	60
PD23414	ZHO-BEF-BA-50	50	12	32	27	15	11	16	13	92	70
PD23415	ZHO-BEF-BA-63	60	16	40	32	20	11	21	17	101	60
PD23416	ZHO-BEF-BA-80	80	16	50	36	20	15	21	17	114,5	70
PD23417	ZHO-BEF-BA-100	100	20	60	41	24	16	25	21	131,5	70



Schwenkaugenbefestigung BAS mit sphärischer Lagerung 1 Schwenkflansch, 4 Befestigungsschrauben

Aluminiumguss

Bestell-Nr.	Typ	Zyl.ø	øD2 H7	H3	H4	H6	H7	H8	R	S1
PD23843	ZHO-BEF-BAS-32	32	10	82,5	12	22	11	10	18	14
PD23844	ZHO-BEF-BAS-40	40	12	87	15	25	14	10	21	16
PD23845	ZHO-BEF-BAS-50	50	12	92	16	27	15	11	23	16
PD23846	ZHO-BEF-BAS-63	60	16	101	21	32	20	11	27	21
PD23847	ZHO-BEF-BAS-80	80	16	114,5	21	36	20	15	29	21
PD23848	ZHO-BEF-BAS-100	100	20	131,5	25	41	24	16	34	25



Befestigungselemente für Kompaktzylinder verdrehgesichert Serie NZV

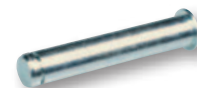
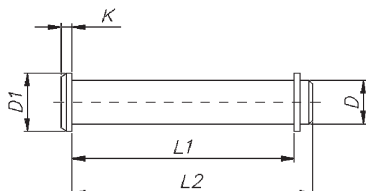
ø 32-100

Serie NZV

Bolzen BZ passend zu Befestigung B, BA, BAS 1 Bolzen mit Sicherungsringen

Stahl, verzinkt

Bestell-Nr.	Typ	Zyl.ø	D	D1	L1	L2	K
KY6153	ZHO-BEF-BZ-32	32	10	14	46	50,5	2
KY6154	ZHO-BEF-BZ-40	40	12	16	53	58	3
KY6157	ZHO-BEF-BZ-50	50	12	16	61	66	3
KY6156	ZHO-BEF-BZ-63	60	16	20	71	77	4
KY6158	ZHO-BEF-BZ-80	80	16	20	91	97	4
KY6159	ZHO-BEF-BZ-100	100	20	24	111	121	5

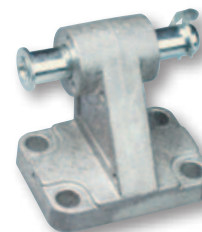
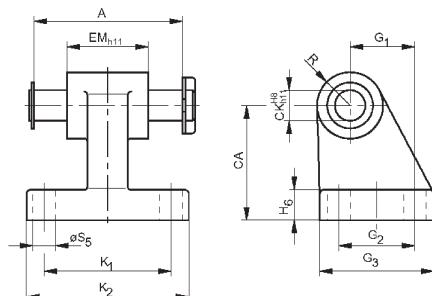


Gegenlager GLN zu Befestigung B nach VDMA 24562 1 Lagerbock, 1 Bolzen mit Sicherungsringen

Aluminiumguss

NZV

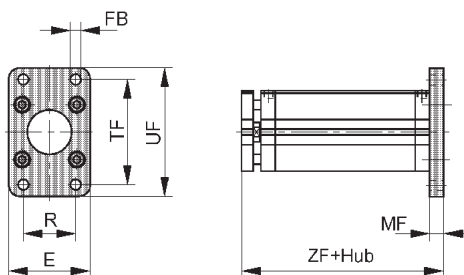
Bestell-Nr.	Typ	Zyl. ø	A	CA	CK H8 h11	EM h11	G1	G2	G3	H6	K1	K2	R1	øS5
PD40844	ZHO-BEF-GLN-32	32	46	32	10	26	21	18	31	8	38	50	10	6,6
PD40845	ZHO-BEF-GLN-40	40	53	36	12	28	24	22	35	10	41	53	11	6,6
PD40846	ZHO-BEF-GLN-50	50	61	45	12	32	33	30	45	12	50	64	13	9
PD40847	ZHO-BEF-GLN-63	63	71	50	16	40	37	35	50	12	52	66	15	9
PD40848	ZHO-BEF-GLN-80	80	91	60	16	50	47	40	60	14	66	84	15	11
PD40849	ZHO-BEF-GLN-100	100	111	70	20	60	55	50	70	15	76	94	19	11



Bodenflanschbefestigung D 1 Flansch, 4 Befestigungsschrauben

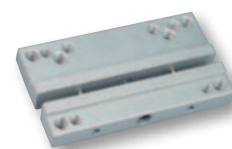
Aluminiumguss

Bestell-Nr.	Typ	Zyl.ø	øFB	E	MF	R	TF	UF	ZF
PD23403	ZHO-BEF-C/D-32	32	7	50	10	32	64	79	70,5
PD23404	ZHO-BEF-C/D-40	40	9	56	10	36	72	90	72
PD23405	ZHO-BEF-C/D-50	50	9	70	12	45	90	110	77
PD23406	ZHO-BEF-C/D-63	60	9	77	12	50	100	120	81
PD23407	ZHO-BEF-C/D-80	80	12	100	16	63	126	153	94,5
PD23408	ZHO-BEF-C/D-100	100	14	120	16	75	150	178	106,5



Adapterplatte ADP für Ventilmontage 1 Adapterplatte, 4 Befestigungsschrauben

Bestell-Nr.	Typ
PD40372	ZHO-BEF-ADP-032-125-S9



Magnetschalter - Reedkontakt für Kompaktzylinder verdrehgesichert Serie NZV

Einsatz: Zur elektrischen Abfrage von Zylinderpositionen. Reed-Schalter sind mechanisch arbeitende Schalter. Zwei Kontakte in einer Glashülle werden von einem Magnetfeld angezogen und somit der Kontakt geschlossen.

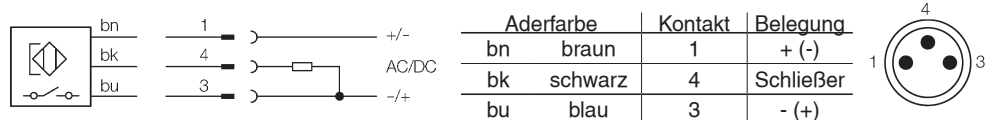
Vorteil : Gleich- und Wechselstrom möglich

Nachteil : Durch mechanische Elemente geringere Lebensdauer als elektrische Schalter

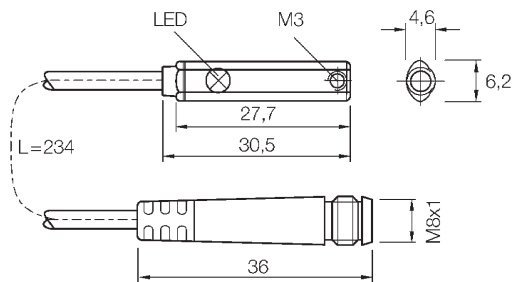
Technische Daten:

Betriebsspannung U_b : 10 ... 30 V AC/DC	EMV	: nach EN 60 947-5-2
Max. Schaltleistung : 6 W / VA	Schutzart nach EN 60529	: IP 67
Dauerstrom I_a : ≤ 500 mA	Schock- und Schwingbeanspruchung	: 30 g, 11 ms
Schaltverzögerung	Umgebungstemperatur T_a	: 10 bis 55 Hz, 1 mm
EIN : ca. 1,5 ms	Ansprechempfindlichkeit	: - 25 ... + 75 °C
AUS : ca. 0,5 ms	Gehäusewerkstoff	: Kunststoff
Hysterese H typ. : $\leq 1,5$ mm	Anschlussleitung 2 m	: PVC, 3 x 0,14 mm ²
Reproduzierbarkeit R : $\leq 0,2$ mm	Anschlussleitung mit M8x1 mm	: PUR
(U_b und T_a konstant)		

Anschlusschema:



Ausführung mit Stecker:



Magnetschalter - Reedkontakt - NO - mit Kabel für T-Nut, mit LED-Anzeige

Bestell-Nr.	Typ	Anschluss	Spannung
30590501	ZSI-MS-R-K3-RZT1-2	2,0 m Kabel, 3-adrig	10 - 30 V AC/DC
30590502	ZSI-MS-R-K3-RZT1-5	5,0 m Kabel, 3-adrig	10 - 30 V AC/DC

Magnetschalter - Reedkontakt - NO - mit Stecker M8x1 für T-Nut, mit LED-Anzeige

Bestell-Nr.	Typ	Anschluss	Spannung
30590503	ZSI-MS-R-S3-RZT1-M8x1	Kabel mit Stecker M8x1, 3-adrig	10 - 30 V AC/DC

Magnetschalter - elektronisch

für Kompaktylinder verdrehgesichert Serie NZV

Serie NZV

Einsatz: Zur elektrischen Abfrage von Zylinderpositionen. Hier wird mit einem elektronischen Signal an einem Verstärkersystem auf das Magnetfeld reagiert.

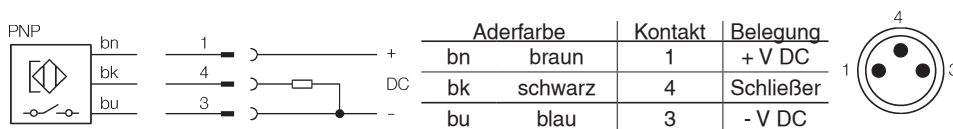
Vorteil : keine mechanischen Schalteile und somit lange Lebensdauer

Nachteil : nur Gleichstrom möglich

Technische Daten:

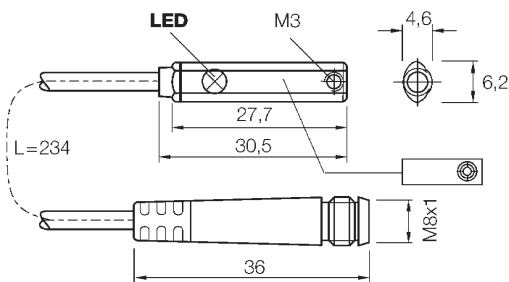
Betriebsspannung U_b	: 10 ... 30 V DC	Kurzschlusschutz (getaktet)	: ja
Restwelligkeit U_{gs}	: $\leq 10\%$ von U_b	Einschaltimpulsunterdrückung	: ja
Spannungsabfall U_d	: ≤ 2 V	Verpolungsschutz	: ja
Stromaufnahme (unbetätigt)	: ≤ 10 mA	Schutzart nach EN 60529	: IP 67
Dauerstrom I_a	: ≤ 100 mA	Schock- und Schwingbeanspruchung	: 30 g, 11 ms
Bereitschaftsverzögerung t_v	: ≤ 2 ms	Umgebungstemperatur T_a	: - 25 ... + 75 °C
Hysterese H typ.	: $\leq 1,5$ mm	Ansprechempfindlichkeit	: $\geq 2,8$ mT $\pm 20\%$
Reproduzierbarkeit R (U_b und T_a konstant)	: $\leq 0,2$ mm	Gehäusewerkstoff	: Kunststoff
EMV	: nach EN 60 947-5-2	Anschlussleitung 2 m	: PVC, 3 x 0,14 mm ²
Drahtbruchschutz	: ja	Anschlussleitung mit M 8x1	: PUR

Anschlusschema:



NZV

Ausführung mit Stecker:



Magnetschalter - elektronisch - NO - mit Kabel

für T-Nut, mit LED-Anzeige, PNP

Bestell-Nr.	Typ	Anschluss	Spannung
30590510	ZSI-MS-E-K3-MZT1-2	2,0 m Kabel, 3-adrig	10 - 30 V DC
30590511	ZSI-MS-E-K3-MZT1-5	5,0 m Kabel, 3-adrig	10 - 30 V DC

Magnetschalter - elektronisch - NO - mit Stecker M8x1

für T-Nut, mit LED-Anzeige, PNP

Bestell-Nr.	Typ	Anschluss	Spannung
30590512	ZSI-MS-E-S3-MZT1-M8x1	Kabel mit Stecker M8x1, 3-adrig	10 - 30 V DC

Magnetschalter - Zubehör für Kompaktzylinder verdrehgesichert Serie NZV

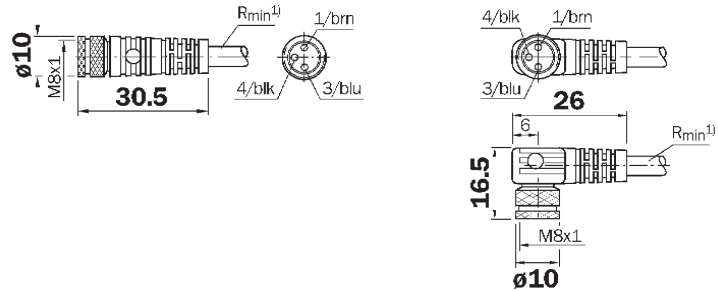
Merkmale:

- Vergoldete Kontakte
- Selbstsichernder Schraubverschluss
- Bedingt chemikalien- und ölbeständig
- Besondere Eignung zum Einsatz im Trockenbereich in Montage-, Verpackungs- und Fördertechnik
- Schutzart IP 67 (im verschraubten Zustand mit entspr. Gegenstecker)

Technische Daten:

Betriebsspannung U_b	: 60 V AC / 75 V DC
Kontaktwiderstand	: > 5 m Ω
Strombelastbarkeit	: 4 A (CSA = 3 A)
Prüfspannung	: 1,5 kV eff. / 60 s.
Isolationsgruppe	: C nach VDE0110
Isolationswiderstand	: > 10 Ω
Temperaturbereich	: - bei fester Verlegung -25°C ... +80°C - in bewegtem Zustand +5°C ... +80°C
Biegeradius	: > 10 x Kabeldurchmesser
Kontakt	: CuZn, 0,3 μ m vergoldet
Rändelmutter	: CuZn, Messing vernickelt
Kabel	: PVC, Farbe orange
Steckverbinder	: TPU, Farbe orange

Baumaße:



Kabelsatz für Magnetschalter mit gerader Steckdose M8x1

Bestell-Nr.	Typ	Kabellänge	Ausführung
30590601	ZSI-MS-KS3-G-M8x1-2	2,0 m	3-adrig, gerade
30590602	ZSI-MS-KS3-G-M8x1-5	5,0 m	3-adrig, gerade
30590603	ZSI-MS-KS3-G-M8x1-10	10,0 m	3-adrig, gerade

Befestigung für T-Nut-Magnetschalter an Zylinder mit Schwalbenschwanznut

Aluminiumlegierung

Bestell-Nr.	Typ
30590651	ZSI-MS-BEF-Schwalbenschwanznut

